

SHAPE WEAR

LE NOVITÀ DA NON PERDERE

Le nuove linee degli specialisti e le proposte dei marchi che si lanciano per la prima volta nel segmento, i prodotti più innovativi e le tecnologie all'avanguardia per uno **shapewear** ogni giorno più stylish e performante: per il 2011, una panoramica dei recenti sviluppi dei marchi e collezioni in Italia

Pure Sensation di Triumph

"Per l'A/I 2011/2012 la gamma Shape Sensation si arricchisce di canotte, guaine e miniabiti modellanti e alla moda che strizzano l'occhio all'outwear, indossabili come sottogiacca esternabili o come sexy abiti per un party. In particolare, nella gamma Pure Sensation - che con un controllo medio modella le forme con leggerezza - si segnala il seducente bodydress con giochi di opaco trasparente e bande in silicone strategicamente posizionate per un fitting perfetto"

Olga Iarussi



Invisible Slim di Imec

"Invisibile sotto gli abiti, per l'A/I 2011/12 la nuova linea giorno dopo giorno snellisce e rimodella le forme, dona una pelle levigata, contrasta il gonfiore e combatte la ritenzione idrica: un trattamento inedito per ridurre gli inestetismi della cellulite, grazie all'innovativo tessuto Carvico con principi attivi naturali microincapsulati."

Fabio Micheli



Gli Sculptor Skin di Gemma Perfect

"Una nuova collezione di slip che scolpiscono e disegnano il corpo in modo invisibile, fondendosi con la pelle. In tessuto innovativo, leggero e resistente, con tagli essenziali e cuciture minime e piatte, posizionate strategicamente, gli slip si adattano al corpo per un comfort totale."

Alessandro Carraro

Rétro Sculpt di Aubade

"Per il prossimo A/I, Aubade lancia una linea shapewear dagli accenti rétro anni '50, realizzata interamente in pizzo, che coniuga la tecnologia dei nuovi materiali allo stile pin-up: vita alta, reggiseni a cono, stringivita... La nuova lavorazione del pizzo sviluppata da Noyon ha consentito di assemblare le parti basse con una sola cucitura, per capi moda confortevoli e discreti sotto gli abiti."

Paolo Gallitto



Divina e Cléo di Henéjolie

Seducente e modellante, Divina è in tessuto stretch corposo abbinato a pizzo leavers con finiture in passamaneria effetto "sexy-retrò": ferretto fino alla E, body a contenimento differenziato, guaine e slip. In pizzo e lycra stretch 200 gr, con tagli a contenimento differenziato Cleo modella e contiene. Body e guaine doppiate con rinforzo e reggiseni foderati sono lavorati con fasce di tessuto doppiato sulla sgambatura anteriore e sul seno.

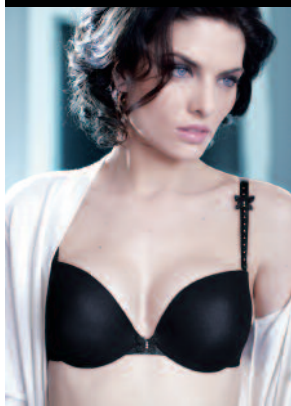




Dream Shape di Cotton Club

"Per la prima volta dalla P/E 2011 proponiamo una linea modellante in cotone taglio vivo e pizzo lavorato, in cui funzionalità e comfort sposano le tendenze del momento e il ritorno dello stile anni '50: la tecnicità dello shapewear con l'eleganza sensuale della corsetteria Cotton Club."

Roberto Crescentini



Aura di Simone Pérèle

"Simone Pérèle ha interpellato i chirurghi estetici per individuare le problematiche più diffuse legate alla morfologia femminile e sviluppare soluzioni 'ad hoc'. Abbiamo dunque utilizzato due tipi di microfibra (più o meno "nervosa"), con rivestimenti in raso e applicazioni di fiocchi e Swarovski Elements per una nuova linea modellante: 4 reggiseni, shorty, slip e guaina, ma anche tanga e string mini".

Angelo Postiglione

Il primo shapewear Implicito

"Per l'A/I 2011/12 il marchio lancia la sua prima linea di shapewear: shorty molto coprente sui glutei, guaina panty per snellire fianchi e girovita e modellare i glutei, e sexy abitino in cui l'azione sculpting si canalizza verso il décolleté, accentuando l'effetto push-up e correggendo eventuali pieghe e imperfezioni causate dal reggiseno."

Angelo Postiglione



Le novità Shape & Control di Wolford

"Per la P/E 2011 arriva il nuovo collant Shape-up 10, che con il suo panty fin sotto il seno regala una linea perfetta a fianchi, girovita e addome. Per l'A/I 2011/12, nuovi capi di intimo modellante: Control String, con il suo tulle nervoso davanti e dietro, Control Panty, in un materiale leggero e glossy che scolpisce pancia e fianchi, e uno string body in tulle trasparente. Da notare anche gli accessori in lana merinos, come il reggicalze modellante con parigine assortite fino al ginocchio. Nuovi pezzi shapewear in lana merinos anche nel Pâp: pullover, abiti e tutina slim."

Martina Brown



Il Beauty Secret Slim di Wacoal

"Per l'A/I 2011/12 Beauty Secret – la gamma completa dello shapewear Wacoal introdotta nel 2009 – si declina nella nuova versione Slim, con proprietà anticellulite garantite da un esclusivo processo di microincapsulazione di principi attivi. Test scientifici condotti in laboratori specializzati confermano un 76% di efficacia snellente, con resistenza a 100 lavaggi."

Alberto Sciatti



Naked Glamour Sexy Solution di Calvin Klein

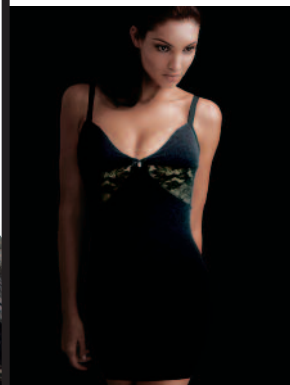
"Un nuovo concetto di shapewear sexy in perfetto stile Calvin Klein: per l'AVI 2011 la nuova serie 'Naked Glamour Sexy Solution' comprende capi modellanti: camisole, half slip, full slip, e brief a vita alta."

Claudia Neuenschwander

Il primo shapewear di Byblos Underwear

"Per l'AVI 2011 la griffe presenta per la prima volta una linea shapewear: raffinatamente sexy, in perfetto equilibrio tra fashion e funzione la nuova serie s'ispira al Burlesque con capi all'insegna del comfort, che modellano la silhouette riducendo e aumentando i volumi solo dove necessario."

Marcello Dolcini



La sottoveste modellante di Ritratti

"Da dicembre 2010 nei punti vendita fidelizzati Ritratti presentiamo una nuova sottoveste shapewear realizzata con tessuto altamente tecnologico e contenitivo, che modella la silhouette e riduce fino a 2 taglie. Disponibile nelle misure S - M - L, unicamente nel colore nero".

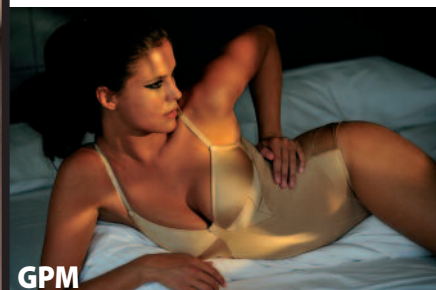
Paolo Parietti



Perle di PrimaDonna

"Per la P/E 2010 PrimaDonna lancia la nuova serie Perle, con capi che correggono e scolpiscono la silhouette proiettandosi in una dimensione inequivocabilmente moda: body e parti basse modellanti realizzati in un moderno tessuto in microfibra, cui si affianca una vasta gamma di reggiseni dall'ottimo sostegno tra cui un nuovo modello imbottito senza cuciture."

Jan Van Den Eeckhaut



GPM

Per l'AVI 2011/12 il marchio presenta un'evoluzione della precedente collezione di intimo conformato in coppe differenziate, che interpreta il nuovo concetto di shapewear con uno stile minimal chic dal look design. Realizzati in charmeuse elasticizzata con un buon rientro, leggera ma tenace con rinforzi interni, body, culotte a vita alta, guainette, reggiseni preformato con e senza ferretto, imbottiti e non, sono proposti nei colori bianco, nero, avorio, champagne e doré.

Lo shape modale di Luna

"Per l'A/I 2011/12 introdurremo capi shaping molto fashion, come lo slip stringivita a perizoma con pannello anteriore per un maggiore contenimento e uno speciale ricamo laccato esclusivo. In futuro, in abbinamento a Secret Sense, lanceremo una linea di corsetteria continuativa grandi taglie con parti basse modellanti in cui il pizzo Leavers si abbina a due tessuti, uno più leggero e l'altro più tenace e contenitivo".

Paolo Rovelli



The Celebrity Secret di Lovable

"Per la P/E 2011 nasce una nuova collezione di reggiseni e guaine moderne e invisibili con controllo medio, differenziato a seconda dei modelli: un prodotto di design con cuciture vintage, dal look accattivante, per donne dai 17 ai 35 anni che per una silhouette perfetta fanno propri i piccoli segreti delle celebrities".

Elena De Gradi



Twin-Set Lingerie

Dall'A/I 2011/12, in parallelo con il Pap Twin-Set Simona Barbieri dove troviamo sottovesti, body e panty in tulle rigido da abbinare agli abiti aderenti, il nuovo shapewear debutta anche nella collezione Twin-Set Lingerie con una gamma completa in tulle rigido: reggiseni strutturati, slip alti, body, panty, culotte, guêpière, sottoveste e body aderenti con inserti in pizzo, in nero e rosa cipria.



Le nuove Curve Pericolose

"Per l'A/I 2011/12 presentiamo una nuova linea di corsetteria shapewear dalle forme pulite e raffinate che, grazie all'utilizzo di tessuti con un'elevata azione modellante, donerà al corpo la silhouette ideale con modelli altamente funzionali e piacevoli da indossare".

Giorgia Colombo

Segreta di Ibici

"Il progetto shapewear della linea Segreta - già presente sul mercato con una linea di calze - è iniziato nel 2009 con la realizzazione dei primi prototipi di guaine in diversi modelli (culotte, lunga, corta e massaggiante). Distribuita in prima battuta in area test per verificare la risposta di dettaglianti e consumatori finali, la linea viene lanciata ufficialmente a gennaio 2011 all'interno del più ampio programma di rilancio del marchio Ibici, la cui distribuzione è recentemente passata nelle mani di Plus".

Giancarlo Ghirardi



Il sexy shapewear di Valery

"Per l'A/I 2012 il concetto, introdotto per la P/E 2011, prosegue con capi avant garde in tessuti tecnici accoppiati: culotte a vita altissima per modellare fianchi e glutei, abiti e top per sagomare il corpo, reggiseni che esaltano il décolleté. Uno stile ricco di glamour, con tagli sartoriali e inserti in pizzo chantilly".

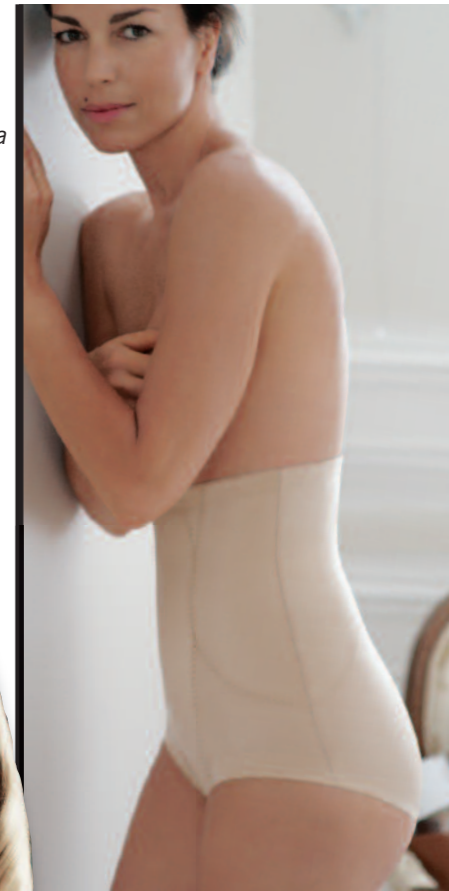
Lorenzo Demichelis



Feel the Shape di Liberti

"Per l'A/I 2011/12 Liberti debutta nello shapewear con una nuova linea di parti basse modellanti giovani e femminili, in nero e rosa antico: tessuti high tech, costruzioni all'avanguardia e design innovativo per capi dalle modellazioni particolari (come la guaina perizoma), totalmente invisibili grazie a siliconature e tagli al vivo."

Monica Scalfi



Perfect e Pure Control di Playtex

"Dalla P/E 2011 la proposta di reggiseni, guaine e modellatori di Playtex si arricchisce di prodotti ancora più performanti e dal look moderno: Perfect (2 reggiseni contenitivi fino alla 42 E e 2 slip più o meno sgambati) e Pure Control, una nuova serie di guaine invisibili dall'elevato controllo con tagli al vivo (slip maxi, vita alta sottoseno, panty a vita alta).

Elena De Gradi

